

Типовые магазины:

- г. Минск, ул.Богдановича, 254
- г. Брест, Аэродромная, 20
- г. Брест, ул.Костюшко,1
- г. Брест, ул.Радужная,24
- г. Барановичи, ул.Кирова, 102
- Ивацевичский р-н, Яглевичский с/с, 5 (левосторонний)
- г. Пружаны, ул.Октябрьская,12 (левосторонний)
- г. Гомель, ул.Барыкина, 143
- г. Речица, ул.Молодежная, 3д (левосторонний)
- г. Калинковичи, 50 лет Октября, 20Б
- г. Сморгонь, ул.Ровдо,1
- г. Бобруйск, Привокзальная площадь, 4
- г. Лида, ул.Мицкевича,33
- г. Лида, ул.Космонавтов,3
- г. Волковыск, ул.Красноармейская,3
- г. Мозырь, ул.Притыцкого, 49
- г. Жодино, ул.Сухогрядская, 10А
- г. Брест, Сувороова, 105А
- г. Бобруйск, ул.Урицкого 129
- г. Бобруйск, Строителей, 59
- Солигорский р-н, Чижевичский с/с, 50
- г. Брест, ул. Пушкинская, 102а

Нетиповые магазины:

- г. Минск, ул. Притыцкого, 146
- г. Минск, бой Путепроводный пер., 13а
- г. Минск, ул.Янковского, 44
- г. Минск, ул.Ложинская, 23
- г. Минск, пр.Пушкина, 37
- г. Гомель, ул.Гагарина, 36 (левосторонний)
- г. Бобруйск, ул.Ульяновская, 64

Входная зона. Типовой магазин



НАИМЕНОВАНИЕ места для размещения рекламы	РАЗМЕР рекламного поля	МАТЕРИАЛ изготовления	МИНИМАЛЬНЫЙ СРОК РАЗМЕЩЕНИЯ	МАКСИМАЛЬНЫЙ СРОК РАЗМЕЩЕНИЯ	ПРИМЕЧАНИЯ
Входные воротца	27.5см x 55см толщина трубы 3см	Банер в виде чехла или ПВХ на стяжках	3 месяца	6 месяцев	

*Монтаж силами заказчика

Входная зона. Типовой магазин



НАИМЕНОВАНИЕ	РАЗМЕР	МАТЕРИАЛ	МИНИМАЛЬНЫЙ СРОК РАЗМЕЩЕНИЯ	МАКСИМАЛЬНЫЙ СРОК РАЗМЕЩЕНИЯ	ПРИМЕЧАНИЯ
Вход: правый модуль	41см x 78см	ПВХ, крепление на стяжки	3 месяца	6 месяцев	

*Монтаж силами заказчика

Входная зона. Типовой магазин



НАИМЕНОВАНИЕ	РАЗМЕР	МАТЕРИАЛ	МИНИМАЛЬНЫЙ СРОК РАЗМЕЩЕНИЯ	МАКСИМАЛЬНЫЙ СРОК РАЗМЕЩЕНИЯ	ПРИМЕЧАНИЯ
Вход: левый модуль	41см x 105см	ПВХ, крепление на стяжки	3 месяца	6 месяцев	

*Монтаж силами заказчика

Кассовая зона. Типовой магазин



НАИМЕНОВАНИЕ	РАЗМЕР	МАТЕРИАЛ	МИНИМАЛЬНЫЙ СРОК РАЗМЕЩЕНИЯ	МАКСИМАЛЬНЫЙ СРОК РАЗМЕЩЕНИЯ	ПРИМЕЧАНИЯ
Ячейки для покупателей	уточнять (отличается в магазинах) в данном случае 12x25см	SCOTCHCAL™ 30 пленка	3 месяца	6 месяцев	Применение другой пленки НЕ ДОПУСТИМО Оклейка ВСЕХ ячеек в магазине количество: 36-60

*Монтаж силами заказчика



НАИМЕНОВАНИЕ	РАЗМЕР	МАТЕРИАЛ	МИНИМАЛЬНЫЙ СРОК РАЗМЕЩЕНИЯ	МАКСИМАЛЬНЫЙ СРОК РАЗМЕЩЕНИЯ	ПРИМЕЧАНИЯ
Брендированные Брелоки	не более 7 см.кв	ПВХ, оргстекло НЕ БУМАГА НЕ КАРТОН	3 месяца	6 месяцев	Брелоки предоставляет заказчик Замена ВСЕХ брелоков в магазине количество: 38-64

*Монтаж силами заказчика

Кассовая зона. Типовой магазин



НАИМЕНОВАНИЕ	РАЗМЕР	МАТЕРИАЛ	МИНИМАЛЬНЫЙ СРОК РАЗМЕЩЕНИЯ	МАКСИМАЛЬНЫЙ СРОК РАЗМЕЩЕНИЯ	ПРИМЕЧАНИЯ
Антикражные рамы	102см x 30см толщина трубы 3см	баннер в виде чехла либо 2 панели ПВХ	3 месяца	12 месяцев	Материал изготовления и монтажные крепежи не должны быть металлическими Брендирование ВСЕХ рам в магазине количество: 4-8

*Монтаж силами заказчика

Кассовая зона. Типовой магазин



НАИМЕНОВАНИЕ	РАЗМЕР	МАТЕРИАЛ	МИНИМАЛЬНЫЙ СРОК РАЗМЕЩЕНИЯ	МАКСИМАЛЬНЫЙ СРОК РАЗМЕЩЕНИЯ	ПРИМЕЧАНИЯ
Контур кассового модуля	11см-90(95)см	SCOTCHCAL™ 30 пленка	3 месяца	12 месяцев	Применение другой пленки НЕ ДОПУСТИМО Брендирование ВСЕХ кассовых модулей (кроме первой кассы) в магазине количество: 4-7

*Монтаж силами заказчика

Кассовая зона. Типовой магазин



НАИМЕНОВАНИЕ	РАЗМЕР	МАТЕРИАЛ	МИНИМАЛЬНЫЙ СРОК РАЗМЕЩЕНИЯ	МАКСИМАЛЬНЫЙ СРОК РАЗМЕЩЕНИЯ	ПРИМЕЧАНИЯ
Кассовая лента-транспортер	49 см (фиксированный размер) x 30см (гибкий размер)	SCOTCHCAL™ 30 пленка	3 месяца	6 месяцев	Применение другой пленки НЕ ДОПУСТИМО Брендирование ВСЕХ кассовых лент в магазине количество: 4-8

*Монтаж силами заказчика



НАИМЕНОВАНИЕ	РАЗМЕР	МАТЕРИАЛ	МИНИМАЛЬНЫЙ СРОК РАЗМЕЩЕНИЯ	МАКСИМАЛЬНЫЙ СРОК РАЗМЕЩЕНИЯ	ПРИМЕЧАНИЯ
Контур кассовой ленты	4см x 180(190)см	SCOTCHCAL™ 30 пленка	3 месяца	6 месяцев	Применение другой пленки НЕ ДОПУСТИМО Брендирование ВСЕХ кассовых лент в магазине количество: 4-8

*Монтаж силами заказчика

Кассовая зона. Типовой магазин



НАИМЕНОВАНИЕ	РАЗМЕР	МАТЕРИАЛ	МИНИМАЛЬНЫЙ СРОК РАЗМЕЩЕНИЯ	МАКСИМАЛЬНЫЙ СРОК РАЗМЕЩЕНИЯ	ПРИМЕЧАНИЯ
начало кассовой ленты		SCOTCHCAL™ 30 пленка	3 месяца	6 месяцев	Применение другой пленки НЕ ДОПУСТИМО Брендирование ВСЕХ кассовых лент в магазине количество: 4-8

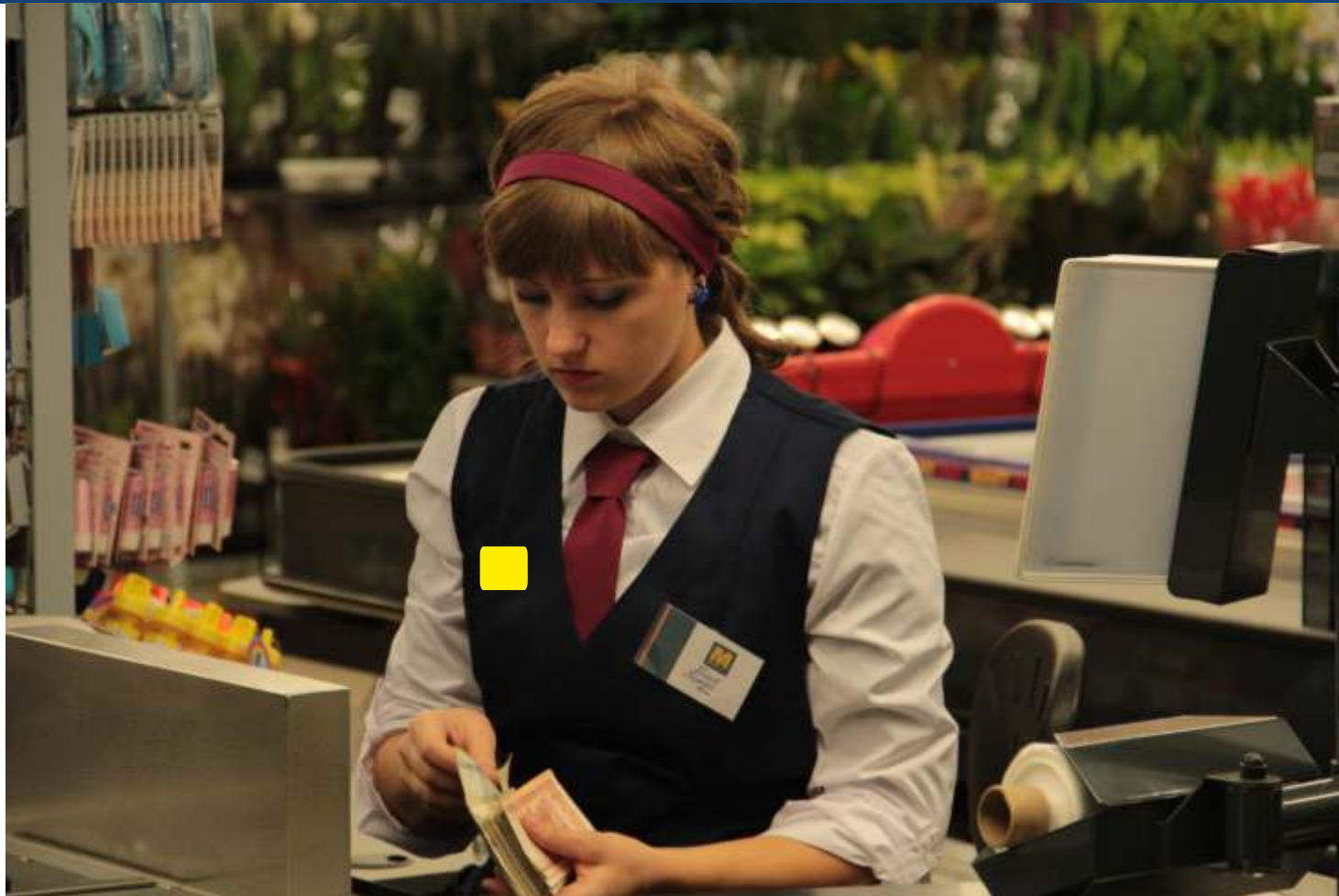
*Монтаж силами заказчика

Кассовая зона. Типовой магазин



НАИМЕНОВАНИЕ	РАЗМЕР	МАТЕРИАЛ	МИНИМАЛЬНЫЙ СРОК РАЗМЕЩЕНИЯ	МАКСИМАЛЬНЫЙ СРОК РАЗМЕЩЕНИЯ	ПРИМЕЧАНИЯ
Разделитель покупок	длина не более 45см	на усмотрение заказчика НЕ КАРТОН	3 месяца	6 месяцев	Собственные разделители заказчика. Минимум - 1 на кассу, максимум -3

*Монтаж силами заказчика



НАИМЕНОВАНИЕ	РАЗМЕР	МАТЕРИАЛ	МИНИМАЛЬНЫЙ СРОК РАЗМЕЩЕНИЯ	МАКСИМАЛЬНЫЙ СРОК РАЗМЕЩЕНИЯ	ПРИМЕЧАНИЯ
Значок на форменной одежде кассира	5-6 см.кв.	На выбор заказчика	3 месяца	4 месяца	Брендинг ВСЕХ кассиров в магазине количество: 16-20

*Изготовление и доставка силами заказчика

Кассовая зона. Типовой магазин



НАИМЕНОВАНИЕ	РАЗМЕР	МАТЕРИАЛ	МИНИМАЛЬНЫЙ СРОК РАЗМЕЩЕНИЯ	МАКСИМАЛЬНЫЙ СРОК РАЗМЕЩЕНИЯ	ПРИМЕЧАНИЯ
Телевизоры в прикассовой зоне (ценовая акция)	42-50 дюймов		1 неделя	1 месяц	Доступно не во всех магазинах Представляет собой слайд с изображением конкретного акционного продукта, его наименование и акционная цена

*Изготовление и доставка силами заказчика



НАИМЕНОВАНИЕ	ТРЕБОВАНИЯ К РОЛИКУ	МИНИМАЛЬНЫЙ СРОК РАЗМЕЩЕНИЯ	МАКСИМАЛЬНЫЙ СРОК РАЗМЕЩЕНИЯ	ПРИМЕЧАНИЯ
Телевизоры в прикассовой зоне (имиджевый ролик)	по запросу	1 месяц	3 месяца	Доступно не во всех магазинах Представляет собой слайд с изображением конкретного акционного продукта, его наименование и акционная цена

*Изготовление и доставка силами заказчика



НАИМЕНОВАНИЕ	РАЗМЕР	МАТЕРИАЛ	МИНИМАЛЬНЫЙ СРОК РАЗМЕЩЕНИЯ	МАКСИМАЛЬНЫЙ СРОК РАЗМЕЩЕНИЯ	ПРИМЕЧАНИЯ
Воблер	не более 10 кв.см	Картон	1 неделя	1 месяц	Демонтируется силами магазина и подлежит утилизации

Торговый зал. Типовой магазин



НАИМЕНОВАНИЕ	РАЗМЕР	МАТЕРИАЛ	МИНИМАЛЬНЫЙ СРОК РАЗМЕЩЕНИЯ	МАКСИМАЛЬНЫЙ СРОК РАЗМЕЩЕНИЯ	ПРИМЕЧАНИЯ
Стоппер	Высота до 2,05м Глубина до 15см	Картон или тонкий пластик	1 месяц	2 месяца	Монтаж-демонтаж (крепёж) силами и за счет заказчика



НАИМЕНОВАНИЕ	РАЗМЕР	МАТЕРИАЛ	МИНИМАЛЬНЫЙ СРОК РАЗМЕЩЕНИЯ	МАКСИМАЛЬНЫЙ СРОК РАЗМЕЩЕНИЯ	ПРИМЕЧАНИЯ
Тележка (фронтальный модуль)	A4 (двухсторонний)	Бумага	1 месяц	3 месяца	Брендирование не менее 50% тележек в магазине



НАИМЕНОВАНИЕ	РАЗМЕР	МАТЕРИАЛ	МИНИМАЛЬНЫЙ СРОК РАЗМЕЩЕНИЯ	МАКСИМАЛЬНЫЙ СРОК РАЗМЕЩЕНИЯ	ПРИМЕЧАНИЯ
Подставка для корзин		SCOTCHCAL™ 30 пленка	3 месяца	6 месяцев	Применение другой пленки не допустимо Брендирование всех подставок в магазине 4-8



НАИМЕНОВАНИЕ	РАЗМЕР	МАТЕРИАЛ	МИНИМАЛЬНЫЙ СРОК РАЗМЕЩЕНИЯ	МАКСИМАЛЬНЫЙ СРОК РАЗМЕЩЕНИЯ	ПРИМЕЧАНИЯ
Шелфтокер	125 x 4 см	Бумага Картон	2 недели	1 месяц	Демонтируется силами магазина и поделжит утилизации

Фасад магазина.



НАИМЕНОВАНИЕ	РАЗМЕР	МАТЕРИАЛ	МИНИМАЛЬНЫЙ СРОК РАЗМЕЩЕНИЯ	МАКСИМАЛЬНЫЙ СРОК РАЗМЕЩЕНИЯ	ПРИМЕЧАНИЯ
Рекламный щит на фасаде магазина	2000*4000см	Бумага, винил	1 месяц	12 месяцев	Есть возможность занимать под аренду 1 щит или все. Минск (Багдановича) - 5шт Речица - 4шт Брест (Радужная) - 5шт Бобруск - 5шт, 4шт, 3шт Барановичи - 5шт Лида - 4шт (2маг) Мозырь, Калинковичи - 3шт

*Изготовление и монтаж осуществляет подрядчик